

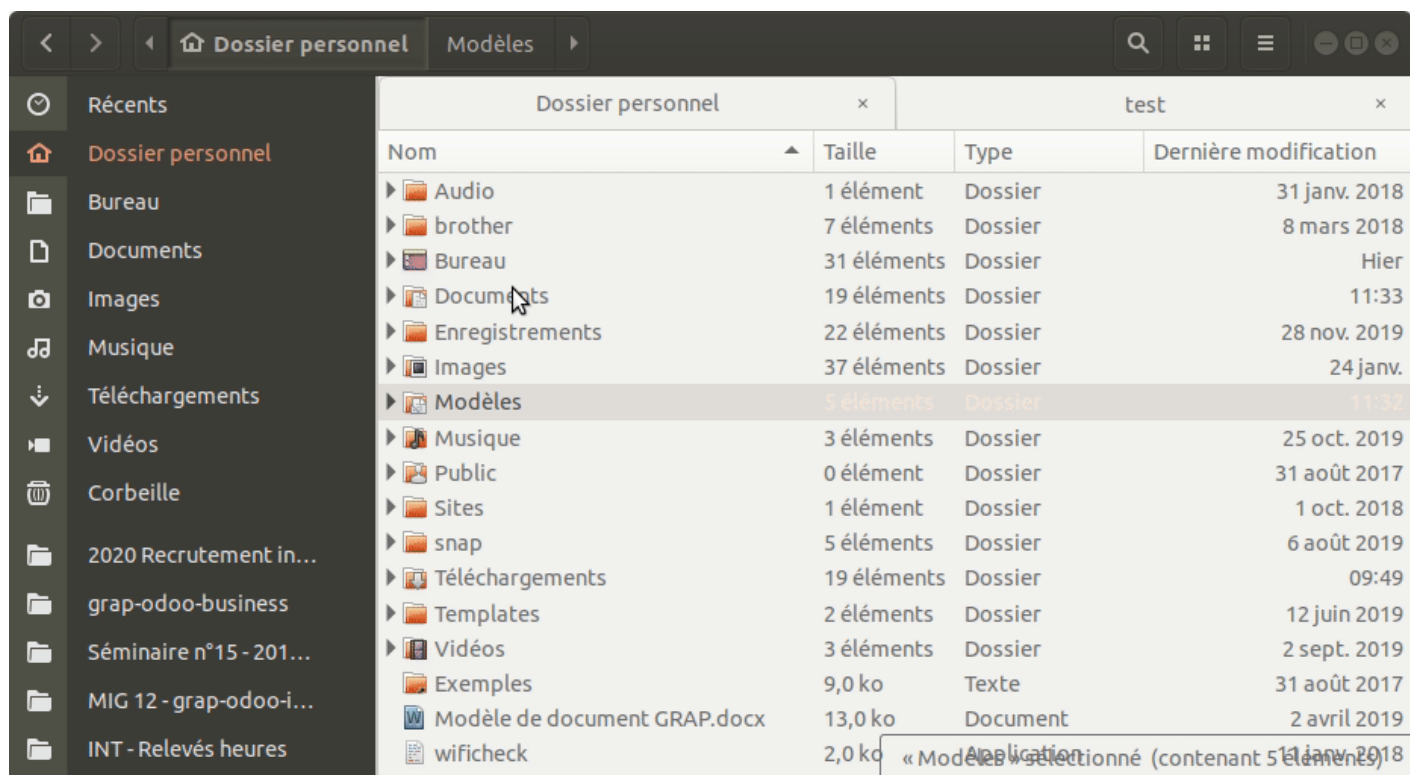
Pour plus de contenu, connectez-vous !

# Gestion des modèles de fichier sur Ubuntu

Comme souvent dans le logiciel libre, il y a de très bonnes idées mais non connues ou comprises par les utilisateur·rices. Et c'est le cas pour la gestion des modèles de fichier.

Pour pouvoir facilement créer un fichier selon un modèle sur Ubuntu, il suffit de :

- Créer son fichier modèle
- L'enregistrer dans **Dossier Personnel / Modèles**



Désormais, depuis le clic droit, vous pouvez créer un fichier selon ces modèles !

Revision #1

Created 5 February 2020 10:29:21 by Quentin Dupont

Updated 4 June 2021 14:33:08 by Quentin Dupont